

AlpenMythenSehen
& Archives Culturelles de L'Engadine

L
ATERNA
M
AGICA
L'ART DE LA PROJECTION

EXPOSITION MULTIMÉDIA ITINÉRANTE DE
MARK BLEZINGER

14 DÉC. 2019 - 12 JANVIER 2020

THÉÂTRE DE LA VILLE-ESPACE CARDIN

PARALLÈLE AUX REPRÉSENTATIONS D'*ALICE TRAVERSE LE MIROIR*
D'EMMANUEL DEMARCY-MOTA ET LA TROUPE



LATERNA MAGICA

Des contes de fées, des pays étrangers, animaux sauvages, drames de la nature... tout vous rapproche des mystères et des aventures d'Alice, inventée par Lewis Carroll.

La Laterna Magica fait scintiller sur les murs des couleurs, des images et des histoires. Pour cette nouvelle étape au Théâtre de la Ville-Espace Cardin, le magicien de la lumière a adapté une partie de cette exposition itinérante à l'univers étrange et merveilleux d'*Alice traverse le miroir*.

Du xvii^e au xx^e siècle, les lanternes magiques ou lanternes d'effroi ont été largement utilisées comme précurseurs des projecteurs d'aujourd'hui. À l'origine, les bougies, puis les lampes à huile ou à pétrole, et enfin les ampoules électriques servaient de source de lumière pour la projection d'images en verre coloré peintes à la main puis ultérieurement produites industriellement.

Dans sa mise en scène, l'artiste multimédia Mark Blezinger utilise des techniques de projection et d'animation modernes pour donner vie aux images de plaques de verre peintes à la main issues de l'époque du pré-cinéma et provenant des Archives Culturelles de l'Engadine et de collections internationales comme celles de la Cinémathèque française, de l'Institut Lumière, du Museo Nazionale del Cinema de Turin ou du Centre National des Arts et des Métiers, Paris.

Cette symphonie d'images vous invite à parcourir des mondes lumineux et à découvrir des histoires instructives, divertissantes, humoristiques et fantasmagoriques dans le jeu fascinant de la lumière et de l'ombre.



CONCEPTION, MISE EN SCÈNE **MARK BLEZINGER**

INFOGRAPHIE **CLIO GAVAGNI**

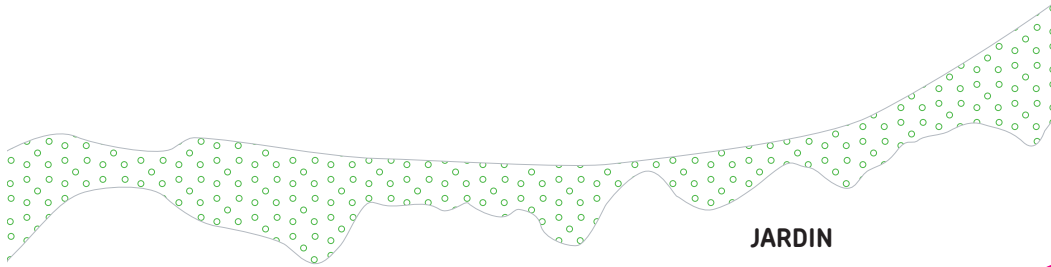
ANIMATIONS **GUILLAUME LAPIE, ERIC UCLA**

MUSIQUES **LEANDRO ACONCHA**

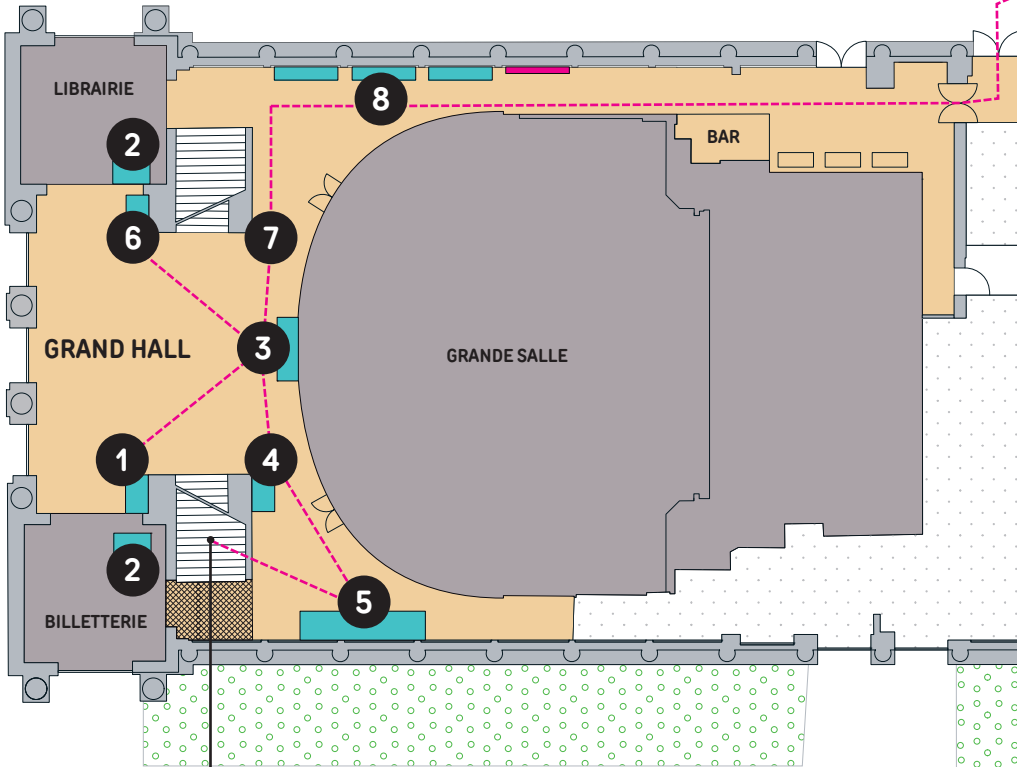
PRODUCTION Béla Compagnie

AVEC Alioscopy-Paris, les Archives culturelles de l'Engadine,
Musée rétique de Coire

CORÉALISATION Théâtre de la Ville-Paris



JARDIN

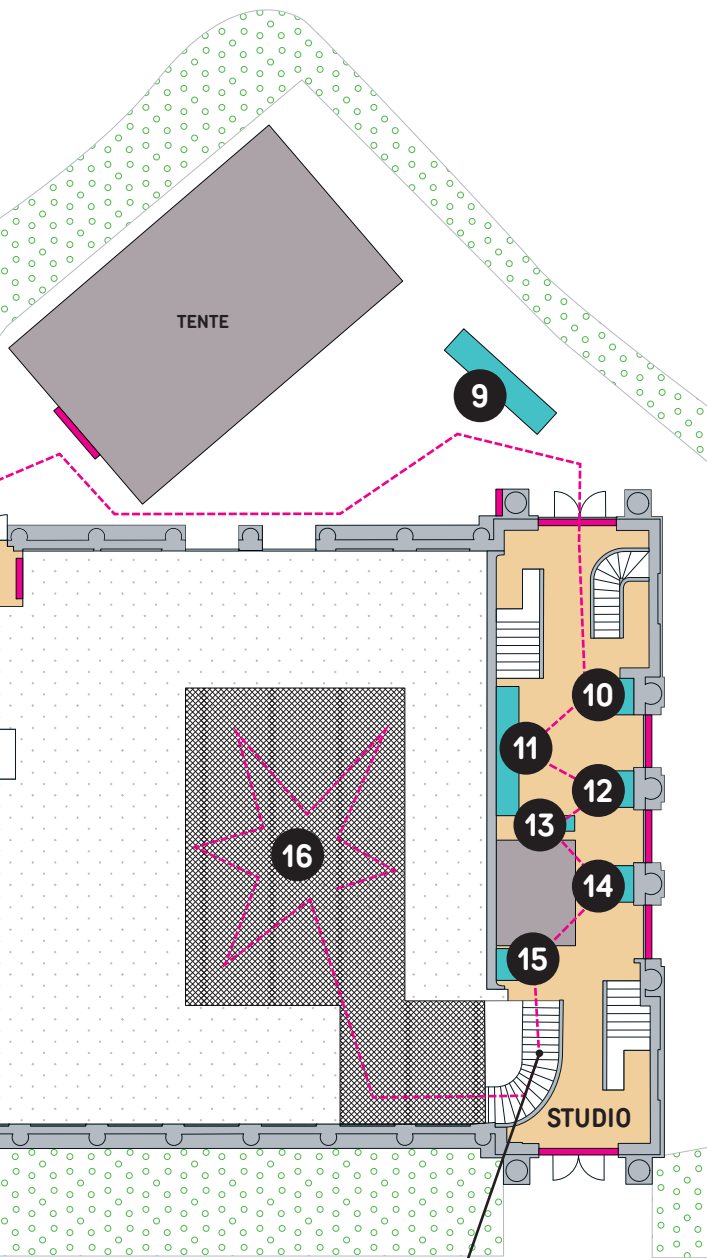


AVENUE GABRIEL

ACCÈS -1

ORCHESTRE **2**





- 1 Hologramme
 - 2 Lanternes magiques (x3)
 - 3 Exobox
 - 4 Stéréoscope (x2)
 - 5 Magic Selfie
 - 6 Loupes historiques
 - 7 Plaques de projection (x9)
 - 8 Images lenticulaires (x3)
 - 9 Miroir déformant
 - 10 Film documentaire
Pathé Baby
Projecteur stéréoscopique
Graphoscope
Hologramme
 - 11 Stèles Alioscopy (x3)
(Frères Lumière)
 - 12 Loupe
Hologramme
Mini-projecteur
 - 13 Longue vue
 - 14 Stéréoscope
Kaléidoscope
Miroir de lanterne magique
 - 15 Jeux d'ombres
Image lenticulaire
 - 16 Spectacle multimédia (20 min.)
- Reproductions de motifs

de plaques de projections

Archives culturelles de l'Engadine,
La Cinémathèque française
(photos: Stéphane Dabrowski), CNAM,
Museo Nazionale del Cinema, Turin)

ACCÈS -1

SALLE D'EXPOSITION 16

EXOBOX

Dès le début... « coup de théâtre », un leurre. Vous êtes invités à toucher l'ampoule rougeoyante de la lanterne magique. Mais elle n'existe pas.

À l'arrière-plan se cachent les astuces de miroirs sophistiquées d'une « Exobox », une installation d'hyper-réalité virtuelle qui permet à l'utilisateur d'afficher des images projetées en trois dimensions comme « flottantes » dans la pièce.

MAGIC SELFIE

Sur la scène de Magic selfie, tout le monde a le droit de s'immerger dans la magie de la lanterne.

LA « CHAMBRE À MERVEILLES » EN SALLE D'EXPOSITION

Les spectateurs se plongent dans une symphonie de 20 minutes de projections animées de lanterne magique. Sur les murs historiques et au sol, une expérience esthétique immersive est créée sur de nombreuses surfaces de projection synchronisées. Vous vous promenez librement dans des mondes lumineux faites de jeux d'ombres et de lumières, de contes de fées, de dessins animés ou de plaques mécaniques de diapositives en verre.

LA TROISIÈME DIMENSION DANS LE STÉRÉOSCOPE

Une expérience de visionnage en trois dimensions qui comprend divers visionneuses stéréoscopiques, projecteurs stéréoscopiques, images holographiques de Pascal Gauchet et écrans autostéréoscopiques à la pointe de la technologie de l'inventeur Pierre Allio avec des images lenticulaires de Mark Blezinger. Des stèles 3D présentent en première mondiale également les premiers films stéréoscopiques de l'histoire du cinéma, des courts-métrages des frères Lumière tournés à la Ciotat.

Et partout ailleurs, vous pouvez découvrir des *laternæ magicæ* originales et des images de plaques de verre de collections privées, des reproductions de diapositives peintes à la main d'autres collections internationales comme la Cinémathèque française, des théâtres d'ombres...





REMERCIEMENTS

Alioscopy, Paris : Pierre Allio, Flavien Maingréaud, Gilles Marcellier

Archives culturelles de l'Engadine : Dora Lardelli

Atelier Holographique, Paris : Pascale Gauchet

Bureau Marseillais, Marseille

La Cinémathèque française, Paris : Joël Daire, Laurent Mannoni, Laure Parchomenko, Stéphane Dabrowski (photos)

Peter Paul Fischer, Cologne

Institut Lumière, Lyon - Thierry Frémont

The Joel E. Rubin Collection from the Jerome Lawrence and Robert E. Lee Theatre Research Institute of The Ohio State University Libraries : Beth Kattelman

Musée des arts et métiers-CNAM, Paris : Frédérique Desvergnès

Museo Nazionale del Cinema, Torino : Donata Pesenti

Emmanuel Demarcy-Mota et l'équipe du Théâtre de la Ville
et Michelle Kokosowski

